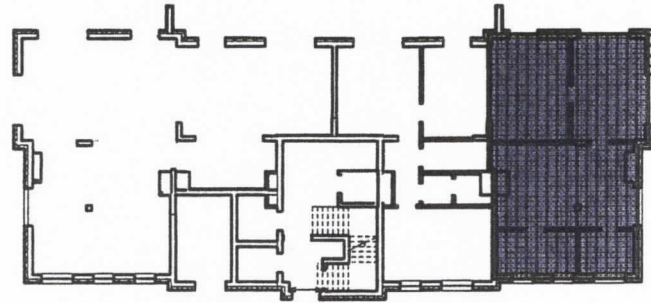


ZESTAWIENIE POWIERZCHNI		
POMIESZCZENIE USŁUGOWE 4	nazwa	powierzchnia
S04/U1	POM. BIUROWE	21,73 m <sup>2</sup>
S04/U2	POM. BIUROWE	23,37 m <sup>2</sup>
S04/U3	HOL	32,97 m <sup>2</sup>
S04/U4	WC NIEPEŁNOSPRAWNI	6,68 m <sup>2</sup>
S04/U5	POM. SOCJALNE	9,74 m <sup>2</sup>
Powierzchnia użytkowa		94,49 m <sup>2</sup>



Pomiar powierzchni użytkowej według normy PN-ISO 9836:2015-12

